

## LES PIÈCES À FOURNIR



Si vous avez déjà mis à jour votre carte famille, vous devez vous munir :

- . Du carnet de santé de l'enfant à inscrire
- . N° de police d'assurance responsabilité civile ou d'assurance scolaire

Si vous n'avez pas encore de carte famille, ou si elle n'est pas encore mise à jour, vous devez vous munir :

- . Du carnet de santé de l'enfant
- . Des coordonnées du médecin traitant
- . Du N° de police d'assurance responsabilité civile ou d'assurance scolaire
- . Attestation des prestations familiales (CAF ou MSA)
- . Notification de l'aide aux temps libres CAF
- . L'avis d'imposition 2023 sur les revenus 2022

**Contact et informations :**  
**Service des démarches administratives**  
**Hôtel de Ville - Place Foch**

### Les tarifs

Les tarifs sont calculés en fonction de votre quotient familial

Prise en compte des aides aux vacances de la CAF, venant en déduction avant facturation.

Vous munir de votre notification 2024 CAF ou MSA.



## LES 4 CENTRES SOCIAUX ET CULTURELS



**CSC Verbeau**  
1, Esplanade du Verbeau  
03 26 68 54 54  
csc.verbeau@chalonsenchampagne.fr

**CSC Emile Schmit**  
75, rue Emile Schmit  
03 26 21 62 28  
csc.schmit@chalonsenchampagne.fr



**CSC Vallée Saint-Pierre**  
13, rue Jean-Sébastien Bach  
03 26 68 38 24  
csc.valleesaintpierre@chalonsenchampagne.fr



**CSC Rive Gauche**  
24, rue Henri Dunant  
03 26 64 30 73  
csc.rivegauche@chalonsenchampagne.fr



### LES INSCRIPTIONS SE FONT :

- DANS LES CSC POUR LES ACCUEILS JEUNES
- SUR VOTRE ESPACE CITOYEN
- AU SERVICE DES DÉMARCHES ADMINISTRATIVES (SUR RENDEZ-VOUS)

HÔTEL DE VILLE PLACE FOCH TEL : 03 26 69 38 38

DU LUNDI AU VENDREDI DE  
9H A 16H30  
SANS INTERRUPTION

INSCRIPTIONS : DU MARDI 7 AVRIL  
AU VENDREDI 06 JUIN 2025

## Châlons

Propose pour vos enfants et adolescents ...

# LES VACANCES D'été

Du lundi 07 juillet au vendredi 22 août 2025



+ chalonsenchampagne.fr

CHÂLONS  
EN CHAMPAGNE



# LE PASS' ACCUEIL À LA DEMI-JOURNÉE

13h30 - 17h



- ✓ Des semaines découvertes
- ✓ Des semaines sportives
- ✓ Des semaines culturelles

Centres Sociaux  
et Culturels

Scannez moi !



Votre site en ligne !

[csc.chalonsenchampagne.fr](http://csc.chalonsenchampagne.fr)



Retrouvez  
tous vos  
programmes  
sur votre  
site internet  
des CSC !

## LES DATES D'INSCRIPTIONS

DU 1ER MAI AU 30 JUIN 2025 :

- SUR VOTRE ESPACE CITOYEN
- DIRECTEMENT PAR TÉLÉPHONE



VOTRE RÉFÉRENT PASS

M. ARNAUD MATHIOTTE

06 71 66 78 70 / A.MATHIOTTE@CHALONS-AGGLO.FR

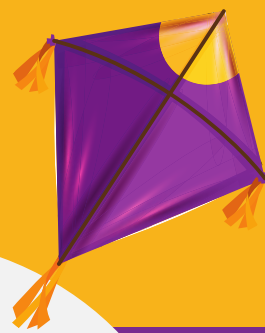


## ACCUEIL JEUNES 11/17 ANS

- 📍 Accueil à la demi-journée
- 📞 Inscription à l'accueil du CSC
- 📍 Dans le CSC de votre choix

## SÉJOURS D'ÉTÉ ENFANCE ET JEUNESSE

- 📄 Pour plus d'informations  
rapprochez-vous  
de votre CSC



## ACCUEILS DE LOISIRS 3 / 13 ANS À LA JOURNÉE

08h - 18h

Les CSC proposent de nombreuses activités  
sportives, culturelles, ludiques, artistiques  
pour le plus grand bonheur de vos enfants.

### VOS 4 SITES D'ACCUEIL



#### 1) CSC Rive Gauche

Site Mont Choisy

Ramassage bus: Salle Pelloutier, Ecole  
Jean Mace et Ecole Pierre Curie

#### 2) CSC Schmit

Ecole maternelle Lavoisier 3-5 ans

site CSC - 75 rue Emile Schmit 6-13 ans

#### 3) CSC Vallée Saint-Pierre

Site CSC : 13 rue Jean-Sébastien Bach

#### 4) CSC Verbeau

Accueil au Groupe scolaire Lapie,  
132 Av G. Charles De Gaulle



## Inscriptions

Du mardi 1er avril  
au vendredi 06 juin 2025